



АДМИНИСТРАЦИЯ ГОРОДА ПЕРМИ
ДЕПАРТАМЕНТ ЗЕМЕЛЬНЫХ ОТНОШЕНИЙ

РЕШЕНИЕ

о размещении объектов № 21-01-45-211 от 02 июля 2021

г. Пермь, ул. Сибирская, 15

Департамент земельных отношений администрации города Перми в соответствии с пунктом 3 статьи 39.36 Земельного кодекса Российской Федерации, Положением о порядке и условиях размещения объектов на землях или земельных участках, находящихся в государственной или муниципальной собственности, на территории Пермского края без предоставления земельных участков и установления сервитутов, публичного сервитута, утвержденным постановлением Правительства Пермского края от 22 июля 2015 г. № 478-п, заявлением от 25 июня 2021 г. № 21-01-06-10340

разрешает ООО «МАМОНТ» (ИНН 5904134720, ОГРН 1055901795322, место нахождения: 614018, Пермский край, г. Пермь, ул. Набережная 3-я, д. 46А, оф. 10)

размещение объекта: линии электропередачи классом напряжения до 35 кВ, а также связанные с ними трансформаторные подстанции, распределительные пункты и иное предназначенное для осуществления передачи электрической энергии оборудование, для размещения которых не требуется разрешения на строительство

способ размещения объекта: наземный

на землях: государственная собственность на которые не разграничена

на срок: бессрочно

местоположение: Пермский край, г. Пермь, Ленинский район, ул. Набережная 3-я.

Территория, согласно схеме, расположена в зоне с особыми условиями использования территорий: приаэродромная территория аэродрома аэропорта Большое Савино; в прочей зоне ограничений: зона катастрофического затопления.

ООО «МАМОНТ»:

1. соблюдать Правила использования воздушного пространства, установленные постановлением Правительства Российской Федерации от 11 марта 2010 г. № 138 «Об утверждении Федеральных правил использования воздушного пространства Российской Федерации».

2. не допускать на земельном участке размещение объектов без обеспечения инженерной защиты таких объектов от затопления, подтопления.

3. в соответствии с пунктом 7(2) Положения о порядке и условиях размещения объектов на землях или земельных участках, находящихся в государственной или муниципальной собственности, на территории Пермского края без предоставления земельных участков и установления сервитутов, публичного сервитута, утвержденного постановлением Правительства Пермского края от 22.07.2015 № 478-п, представить в департамент земельных отношений в течении 1 месяца с момента размещения объектов материалы контрольной геодезической съемки размещенных объектов на бумажном и электронном носителях на безвозмездной основе.

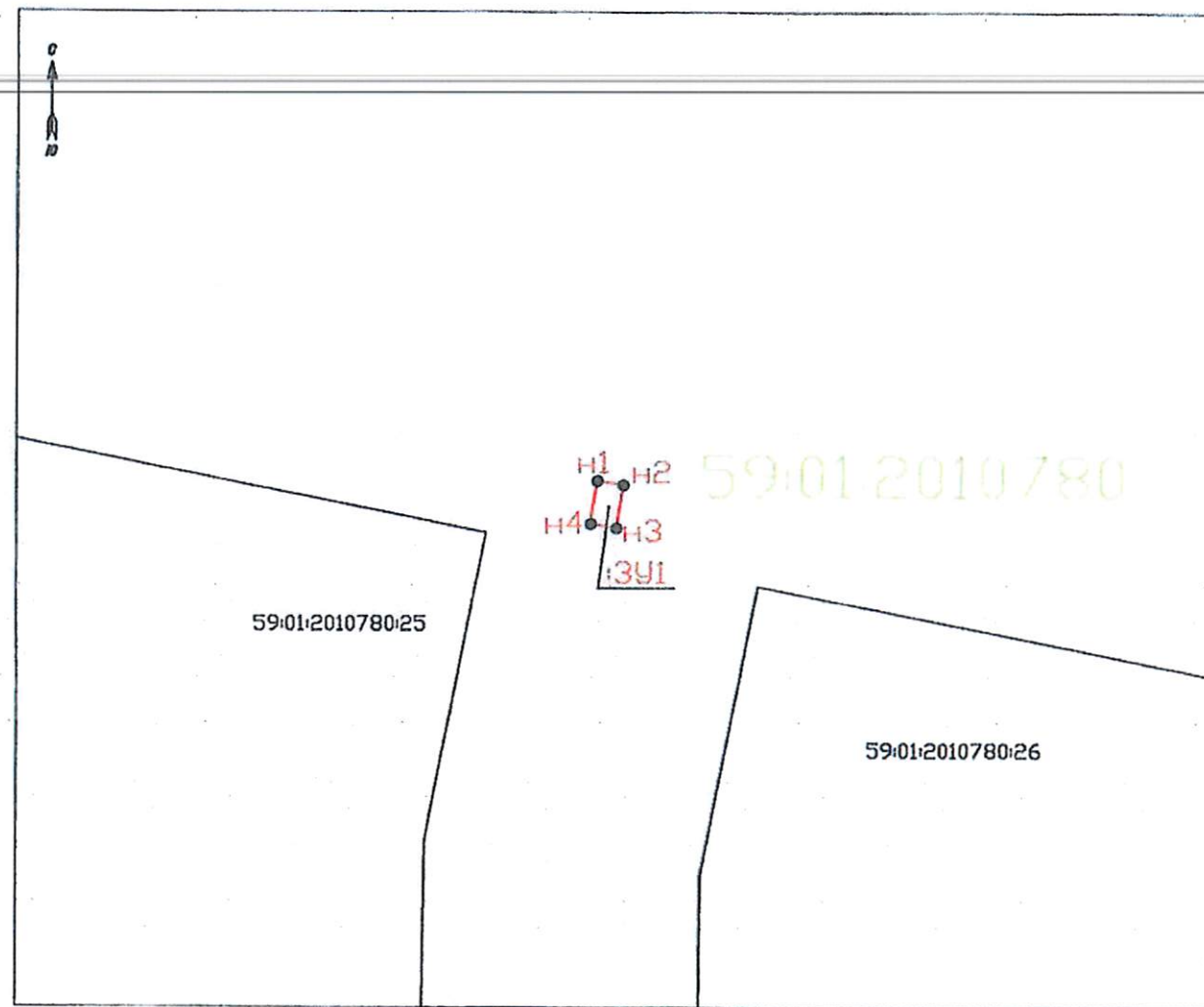
Приложение: схема предполагаемых к использованию земель или части земельного участка (на 1 л. в 1 экз.).

Исполняющий обязанности заместителя
главы администрации города Перми –
начальника департамента земельных
отношений администрации города Перми



 Е.Н. Гонцова

Схема предполагаемых к использованию земель или части земельного участка



Условные обозначения:
 — Границы существующих земельных участков
 — Проектируемая граница земель
 59:01:4413618 Номер кадастрового квартала
 — Граница кадастрового квартала
 — Красные линии

Масштаб 1: 500

Объекты Линии электропередачи классом напряжения до 35кВ, а также связанные с ними трансформаторные подстанции, распределительные пункты и иное предназначенное для осуществления передачи электрической энергии оборудование, для размещения которых не требуется разрешения на строительство

Местоположение: Пермский край, г. Пермь, Ленинский район, ул. 3-я Набережная

Площадь земель или части земельного участка, кв. м 1,6 кв.м

Категория земель: Земли населенных пунктов

Вид разрешенного использования: Линии электропередачи классом напряжения до 35кВ, а также связанные с ними трансформаторные подстанции, распределительные пункты и иное предназначенное для осуществления передачи электрической энергии оборудование, для размещения которых не требуется разрешения на строительство

Описание границ смежных землепользователей:

от точки Н1 до точки Н4 – Муниципальное образование город Пермь

Условный номер предполагаемых к использованию земель или части земельного участка: 391

Площадь земельного участка: 6 кв.м

Обозначение характерных точек границ	Координаты, м (МСК 59)	
	X	Y
1	2	3
Н1	519159.69	2227658.35
Н2	519162.83	2227658.87
Н3	519162.53	2227660.71
Н4	519159.39	2227660.20

Согласовано
Заказчик

